

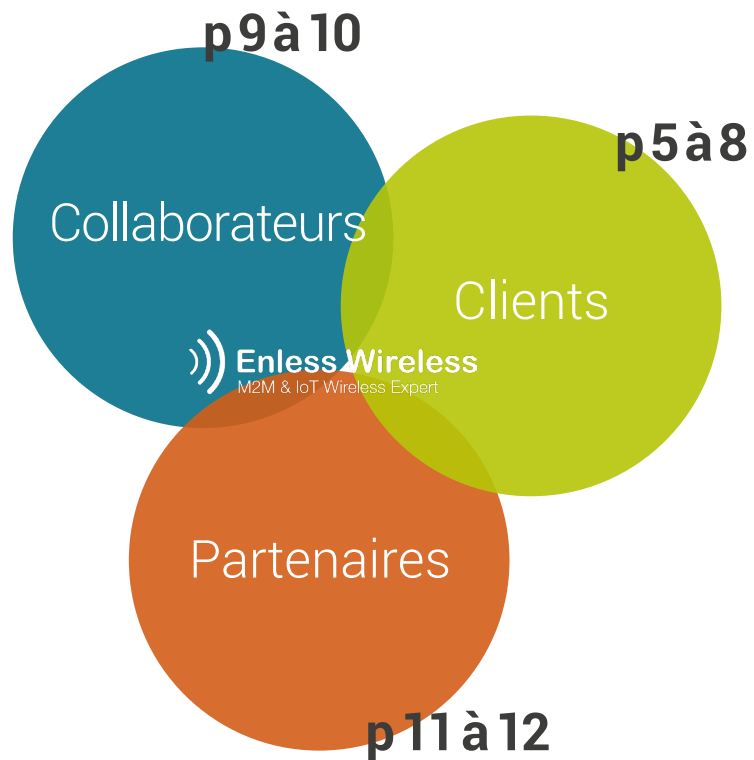


**RESPONSABILITÉ SOCIÉTALE
DE L'ENTREPRISE**

VERS UN DÉVELOPPEMENT DURABLE



Engagements Enless Wireless p3à4



Bruno PETIT
CEO, Enless Wireless



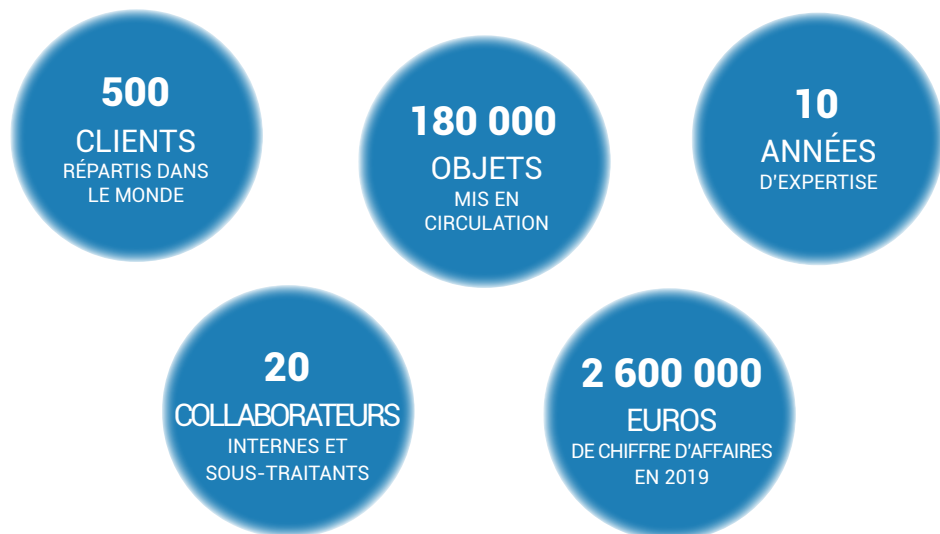
La transition énergétique est au cœur de notre métier. Depuis 10 ans nous développons des capteurs et transmetteurs sans fil dédiés à l'efficacité énergétique des bâtiments.

Cent cinquante mille capteurs Enless Wireless sont installés en Europe. Au travers de nos gammes de produits et de nos clients, l'ambition d'Enless Wireless est d'optimiser les ressources consommées, de réduire l'impact environnemental et d'améliorer la qualité de travail des occupants des bâtiments que nous équipons. Nos activités s'inscrivent au cœur de la transition énergétique en s'appuyant sur un ancrage territorial fort favorisant ainsi l'utilisation de compétences régionales et l'emploi local.

En cohérence avec les attentes de nos clients et les nouveaux enjeux de société, nous continuons à améliorer la qualité de vie au travail en développant la formation de nos collaborateurs, mais aussi le télétravail et la digitalisation de nos processus. La diversité et la solidarité sont également des préoccupations fortes de Enless Wireless. Ainsi la gestion de nos stocks et de nos expéditions est confiée à un Etablissement et service d'aide par le travail local qui emploie 100% de travailleurs handicapés.

Stratégie de développement de notre entreprise et RSE sont intimement liés chez Enless Wireless, gage de confiance pour nos équipes et nos clients.

CHIFFRES CLÉS)))



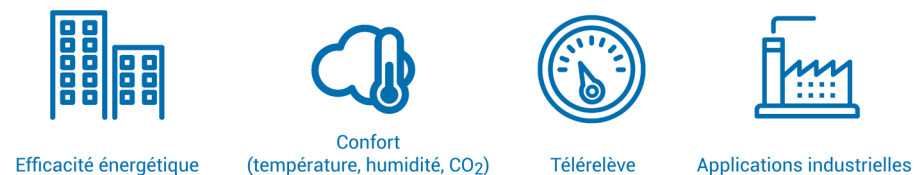
Fort de plus de **10 ans d'expérience** dans le domaine des télécommunications, Enless se positionne comme **fabricant majeur et reconnu d'objets M2M** (Machine to Machine) **et IoT** (Internet of Things) **pour la performance énergétique du bâtiment.**

L'offre Enless vous permet de monitorer efficacement les consommations énergétiques de vos bâtiments grâce à des produits **Haute Autonomie / Très Longue Portée** simples et rapides à installer.

La maîtrise de technologies sans fil comme le **Wireless M-Bus, Sigfox, LoRa** et **Wize** nous permet d'adresser une clientèle de fabricants d'équipements, intégrateurs ou opérateurs à la recherche de **produits et solutions de télécommunication sans fil prêts à l'emploi.**

Nous proposons une offre de produits complète répondant à des applications ciblées : **suivi de températures, hygrométrie et qualité de l'air, télérelève de compteurs ou encore applications industrielles.**

EXPERTISE)))



CLIENTS)))



**S'engager pour l'économie d'énergie
et la lutte contre le dérèglement climatique**

**Conforter la satisfaction
et la confiance de nos clients**

QUALITÉ DE SERVICE ET ACCOMPAGNEMENT CLIENT

Certifications ISO 9001 et ATEX



Chez Enless Wireless, nous sommes soucieux de notre engagement en matière de qualité. **La société est ainsi certifiée ISO 9001 depuis 7 années.**

Cette certification témoigne de notre objectif permanent d'amélioration continue et de création de valeur avec nos interlocuteurs fournisseurs et clients.

Nous faisons partie des rares structures de notre taille à rejoindre cette norme reconnue qui atteste d'un niveau de qualité de process élevé et d'un système d'organisation performant, en lien avec une orientation client constante qui place au cœur la compréhension et

satisfaction des besoins clients.

Cette certification intègre une approche en systèmes qui se caractérise par une gestion efficace des processus en vue de garantir l'atteinte des objectifs fixés.

Chaque année, un travail de fond est effectué, impliquant nos équipes pour analyser les remontées du terrain, identifier les axes d'amélioration et construire un plan d'actions concrètes d'amélioration.



Soucieux de la sécurité de ses clients, Enless commercialise **5 références produits de relèvement de gaz certifiées ATEX** - ATmosphères EXplosives. Cette norme s'applique également à nos process de production.

CLIENTS)))

Amélioration continue et satisfaction client

La fiabilité et la qualité des produits ont obtenu une note de 4,33/5, à mettre en parallèle avec un **très faible taux de retour produits : 0,31% sur l'année 2019.**

Satisfaction Client 2020



Enless Wireless publie chaque année depuis trois ans une enquête de satisfaction clients. Cette enquête s'inscrit dans notre démarche long terme d'amélioration continue.

Les résultats de cette enquête révèlent des indicateurs satisfaction en hausse constante sur les trois dernières années.


En 2020, la note moyenne de satisfaction générale attribuée a été de 4,31/5, avec **une notation de 4,62/5 pour la qualité du suivi et de la relation client** (qualité de service, disponibilité de l'équipe commerciale, ...).

Chez Enless, nous mettons aussi un point d'honneur à assurer des délais de livraison optimisés.



TECHNILOG  « Nous apprécions particulièrement l'écoute et le professionnalisme des équipes. »

POWELECTRICS  « Enless a été un partenaire de grande qualité au cours des quatre dernières années. Nous avons choisi d'intégrer leur gamme de transmetteurs Sigfox high-power en raison de la grande fiabilité des produits et de leur excellent support technique. »

WIT  « Les capteurs Enless sont un vrai gage de fiabilité pour nos clients, leur portée est plus que satisfaisante. De plus, ils ont une très bonne autonomie et ne nécessitent pas de retour sur site. »



Qualité de service

Disponibilité de l'équipe commerciale (visites agences, relationnel...)

Délai de livraison moyen en 2019 : 4 jours (<50 unités)

Support technique rapide et efficace



Satisfaction client

Note moyenne attribuée en 2020 de **4,31/5 ****

4,62/5 pour la qualité de la relation **

Notation en hausse sur les 3 dernières années - aucune note attribuée < 3/5

CLIENTS)))



ENGAGEMENT DE QUALITÉ ENVIRONNEMENTALE

Finalité environnementale

[des produits au coeur de la transition énergétique]



Les gammes de produits Enless Wireless ont pour finalité d'apporter aux entreprises et aux communautés des solutions pour augmenter leur efficacité énergétique et limiter leur impact environnemental grâce à l'optimisation énergétique des bâtiments. En outre elles permettent d'augmenter le confort des occupants et de contribuer ainsi à limiter les problématiques sanitaires associées à une mauvaise qualité de l'air.

Nos gammes de produits apportent une réponse positive aux exigences gouvernementales françaises et européennes notamment en matière d'environnement et de santé pour la surveillance de la qualité de l'air.

Nos études de cas et les retours de nos clients mettent en avant **une moyenne de 25 % à 30 % d'économies réalisées par les municipalités et les institutions gouvernementales pour ce qui relève de leur consommation d'énergie.**

Ces performances permettent également à ces organismes de pouvoir affecter des fonds à d'autres projets ou à d'autres fins pour améliorer la vie des utilisateurs.

Equipement du Carré d'Art à Nîmes

Le Carré d'Art à Nîmes a été équipé d'une quarantaine de capteurs de CO2, température et humidité d'ambiance Wireless M-Bus 169 MHz d'Enless Wireless. Ce dispositif de monitoring a été pensé pour la protection des publics mais aussi des œuvres, dans un souci de pérennité. Il a également **permis la réalisation de 30% d'économie de gestion d'énergie.**



E-INVOICING

Notre organisation interne est également impactée. Enless s'engage dans un **objectif de dématérialisation à 100% de ses factures clients**

CLIENTS)))

BÂTIR UNE RELATION DE CONFIANCE SUR LE LONG-TERME

Monitoring de confort à l'hôpital de Singapour



Enless a collaboré avec Engie et l'opérateur UnaBiz à Singapour autour de la mise en place d'un système de surveillance de la température et de l'humidité au sein des différents espaces d'un l'hôpital de Singapour. Outre l'amélioration évidente du confort des patients, il a permis la détection rapide des anomalies et leur résolution dans un délais optimisé.

Monitoring des réseaux ECS d'une maison de retraite de la région PACA



« Les gains de la mise en place des installations ne se limitent pas à la maîtrise finale du risque de légionnelle ni à la détection de fuites d'eau ; la solution permet de réaliser des économies d'énergie en maîtrisant au degré près l'état de chaleur des réseaux ECS et en rendant possible la détection de pannes sur chaudières ou de coupures électriques. L'automatisation évite une maintenance humaine lourde et moins précise. » **David Marchetti, EMC2**

Sécurité et protection de l'information



Enless Wireless applique une politique de sécurisation et d'utilisation éthique de l'information au travers de son respect général des réglementations RGPD en vigueur.

Chaque partie en lien direct avec la société - et en particulier nos clients - se voit appliquer un traitement strict de son information.

Enless Wireless s'engage à ce que **toute information confidentielle qui ne serait pas directement utile à l'exercice de ses activités ne soit pas stockée.** Par ailleurs et au bout de cinq années, les informations non utilisées sont détruites.

IDEX « Les produits Enless Wireless sont pensés pour le terrain, robustes et fiables. »

GASHOGAR « L'expertise technique d'Enless associée au mode de communication sans fil [IoT] nous permet d'atteindre les objectifs de notre projet. »

HM SYSTEMES « les produits Enless sont fiables, très simples à mettre en œuvre, avec une portée radio impressionnante. Leur équipe est parfaitement à l'écoute du terrain. »

COLLABORATEURS)))



Préserver la santé et la sécurité de nos collaborateurs

Développer les compétences

**Promouvoir l'égalité des chances
et lutter contre les discriminations**

L'HOMME AU CENTRE DE LA PERFORMANCE DE L'ENTREPRISE

Diversité

Le développement de l'équipe Enless s'est fondé sur le respect des règles suivantes : l'écoute, la transparence, le respect des autres, la diversité, la solidarité dans la mise en œuvre des décisions.

Nous avons fait le choix de confier notre logistique (gestion de nos stocks et de nos expéditions) à un ESAT local – **Etablissement et Service d'Aide par le Travail qui emploie 100 % de travailleurs handicapés.**

Recrutement et égalité des chances

Enless Wireless a mis en place une politique de recrutement qualitative et éthique, promouvant une équité de traitement de tous les candidats.

Cette politique de recrutement fait intervenir un cabinet spécialisé extérieur. Chaque candidat est évalué de manière similaire selon un cahier des charges fixe et précis qui intègre entre autre des phases d'administration de questionnaires de compétences techniques et humaines.



COLLABORATEURS)))

Conditions de travail

En complément des entretiens individuels internes menés annuellement, des points hebdomadaires équipe ont lieu lors dequels les collaborateurs sont invités à faire part de leurs problématiques en termes d'organisation afin que les pratiques de travail puissent se faire en permanence dans un cadre approprié et sécuritaire.

La direction a également amorcé fin 2019 la mise en place d'un **plan annuel d'intéressement pour ses salariés, ayant pris effet à compter du mois d'avril 2020.**



Développement des compétences

La société met en place une politique de formation visant à développer les compétences individuelles de chaque collaborateur.

Lors des entretiens annuels d'évaluation des salariés, chaque collaborateur est invité à faire part de ses souhaits de formations.

De premières formations ont déjà été effectuées fin 2019 et plusieurs sont prévues pour 2020.

Organisation inclusive solidaire

Enless Wireless a à cœur de contribuer à son échelle à l'intégration des populations minoritaires ou en situation de vulnérabilité.

Cet engagement de solidarité s'exprime entre autres par l'intégration de 100% de travailleurs handicapés au sein de nos équipes logistiques d'Artigues-près-Bordeaux.



Sécurité des informations individuelles collaborateurs

Les informations individuelles confidentielles relatives aux salariés de l'entreprise sont protégées et uniquement rendues disponibles au gérant de la société, Bruno Petit, via un dossier sécurisé.



PARTENAIRES)))



Soutenir une démarche inclusive et locale
S'engager dans une politique d'achat responsable
Contribuer au développement environnemental

CRÉATION DE VALEUR, RESPONSABILITÉ ET SOLIDARITÉ

Organisation en faveur d'une empreinte carbone limitée



Les solutions Enless sont **MADE IN FRANCE**. Nous mettons un accent très particulier à fournir à nos clients des solutions optimisées, robustes, fiables et à empreinte carbone limitée. **Notre production ainsi que notre plateforme logistique sont gérées localement** (Bayonne – Artigues-Près-Bordeaux).

En plus de nous garantir une pleine maîtrise de nos procédés ainsi que de notre chaîne de valeur, cette gestion en local nous permet de limiter notre empreinte carbone, en accord avec notre forte sensibilité environnementale.

Gestion des déchets

En faveur de la directive 2012/19 / UE de la Communauté Européenne relative aux déchets d'équipements électriques et électroniques, nous reversons chaque année auprès de l'organisme Deutsche Recycling Service GmbH une contribution financière en faveur de la limitation de notre impact environnemental en matière de déchets électroniques.



Notre organisation interne est également impactée. Nos employés sont invités à limiter les impressions papier qui ne seraient pas essentielles, à trier leurs déchets électroniques et à éteindre leurs appareils dès lors qu'ils quittent les locaux de la société.



PARTENAIRES)))

POLITIQUE D'ACHAT RESPONSABLE



Les achats sont au centre de notre stratégie, ils sont déterminants pour la performance et la rentabilité de Enless.

Une relation durable avec nos fournisseurs

Nous veillons à entretenir un dialogue ouvert avec nos fournisseurs, afin de mieux connaître leurs offres et perspectives d'adaptation. L'évaluation de leur responsabilité sociétale et environnementale est déterminante dans le choix final de nos prestataires. Nos fournisseurs sont audités et évalués une fois par an. Nous sommes vigilants à la résolution des non conformités relevées tout au long de l'année.

Une politique d'achat ciblée pour une consommation plus responsable

Puissant levier du développement durable, notre politique vise l'achat de produits plus respectueux de l'environnement, solidaires, éthiques.

Soutien associatif local et parrainages



Enless Wireless apporte son soutien financier à des associations telles que la Fondation Bergonié, centre de lutte contre le cancer qui intervient sur la zone grand Sud-Ouest de la France et constitue l'un des pôles de référence européen en matière de cancérologie.



Nous soutenons également des initiatives locales. En 2021 Enless sponsorisera le Rallye Aïcha des Gazelles au travers d'une équipe régionale engagée dans le 100 % électrique.

Le Rallye Aïcha des Gazelles du Maroc est un rallye-raid ayant lieu dans les parties désertes du sud du Maroc, il est un des rares rallyes-raids hors-piste 100 % féminin, et le seul rallye-raid certifié ISO 14001.

TOUTE NOTRE ÉQUIPE SE TIENT À VOTRE DISPOSITION !



Bruno PETIT

Directeur
général



Victor PETIT

Ingenieur
commercial



Valentin BROLY

Ingenieur
commercial



Laurent LASSERRE

Ingenieur
commercial



Caroline JAVELLE

Responsable
marketing



6 Bis rue du Temple
33000 - Bordeaux
France



contact@enless.fr



+33 (0)5 56 35 97 47



enless-wireless.com

 **Enless Wireless**
M2M & IoT Wireless Expert