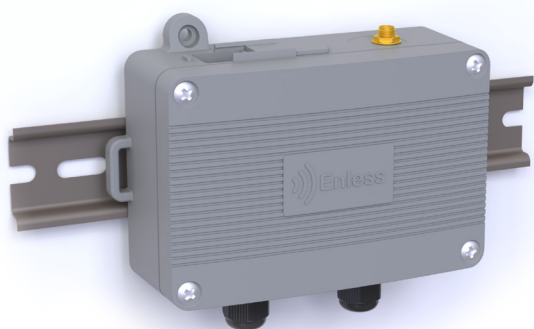


Récepteurs LoRa propriétaire

Récepteur Modbus TCP/IP & RTU

RX MODBUS 500-302



- ✓ Peut gérer 50 capteurs Enless
- ✓ Convertit les données reçues en table Modbus
- ✓ Communication TCP/IP et RTU
- ✓ Facilite l'intégration des capteurs Enless sur la GTC
- ✓ Alimentation 7.5 - 24VDC

Spécificités techniques

Caractéristiques physiques

Boîtier indice de protection	IP60
Fixation	Murale / Collier / Rail DIN
Température de fonctionnement	- 20 / + 55°C
Alimentation	Externe 7.5 à 24VDC (typ. 12V 1A)

Radio

Antenne radio	Antenne non fournie (connecteur SMA) Utilisation de l'antenne ANT REN SMA LR 1000-008 recommandée
Protocole supporté	LoRa propriétaire Enless
Fréquence	868MHz

Configuration

Serveur du récepteur	Appairage des capteurs Analyse des niveaux de RSSI Visualisation de la table Modbus
Modbus	Configuration possible des capteurs depuis la table Modbus du récepteur

Communication avec la GTC

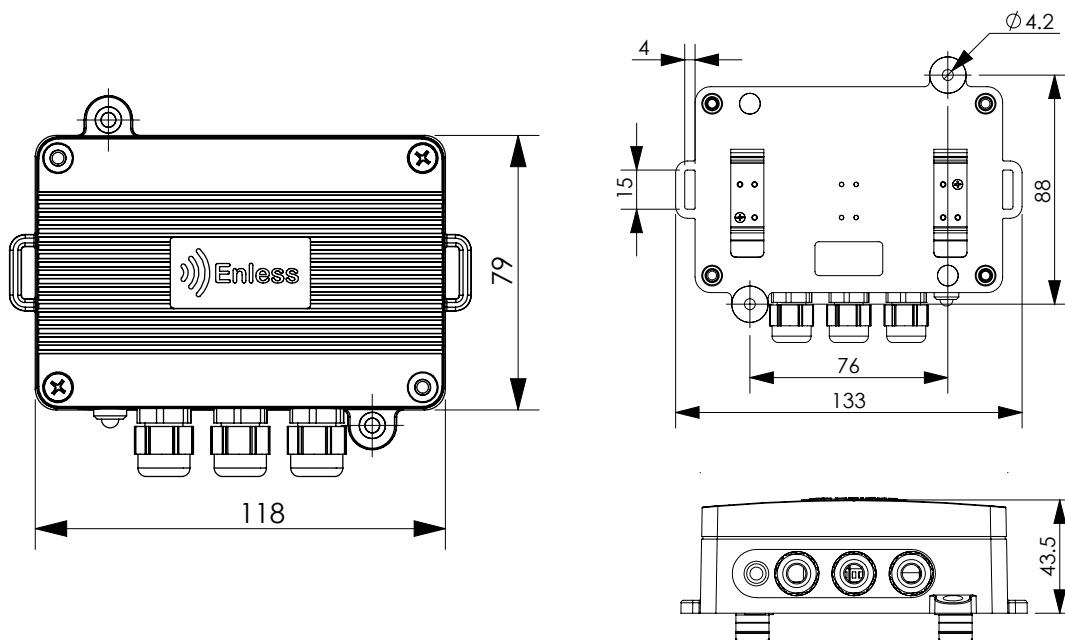
Modbus

Raccordement	TCP/IP ou RTU RS485 / RS232
Client TCP	Un client TCP à la fois

Certifications



Dimensions (mm)



DTM41-h